

Halterung für Tom Tom Go (520,530, 720,730, 920,930) am Brillenfach

Nachdem ich eine Beschreibung für den Tom Tom Go 300,500 und 700 gemacht habe (Siehe T&T), hatte ich auch noch einen Tom Tom „Go 910“. Dafür habe ich auch eine (noch)schönere ☺ Lösung gefunden, wo ich aber versäumt habe die Bilder zu machen und somit keine einbauanleitung ☹.

Jetzt ist es wieder soweit, ich habe mir ein Tom Tom Go 730T zugelegt und wie bei allen Vorgängern möchte ich nicht das es von Außen irgendwie sichtbar ist das sich ein „Navi“ an Bord befindet.

Da diese neue Serie eine Standardhalterung hat wo keinerlei Kabel angeschlossen werden, (Passivhalterung) habe ich mich für eine „lose Halterung“ entschieden. Der „Kopf“ der Halterung ist zu groß um irgend ein „Klapp-Mechanismus“ im Brillenfach zu verstauen.

(Auch möchte ich keine „Aktive“ Halterung einbauen, da das Teil ja Permanent angeschlossen ist und ich es nirgendwo Verstecken kann wenn ich das Fahrzeug verlasse)

Das Spannungskabel kann man Trotzdem hinterm Armaturenbrett verlegen und die Spannung von der Leuchte im Handschuhfach nehmen (siehe Anleitung **R170 Hi-Fi/Telecom: Halter für Tom Tom Go in Ablagefach**)

Hier also eine neue Anleitung um eine Halterung für „Tom Tom Go“ (520,530, 720,730, 920,930) an die Armaturenbrettablage (Brillenfach) zu bauen.

Hier noch das übliche: Nachahmung und Einbau auf eigene Gefahr, für etwaige Beschädigungen übernehme ich keine Haftung. Diese Anleitung wurde nach bestem Wissen und gewissen erstellt.

Für diese Lösung müsst Ihr den Saugnapf Opfern (oder einen neuen kaufen)

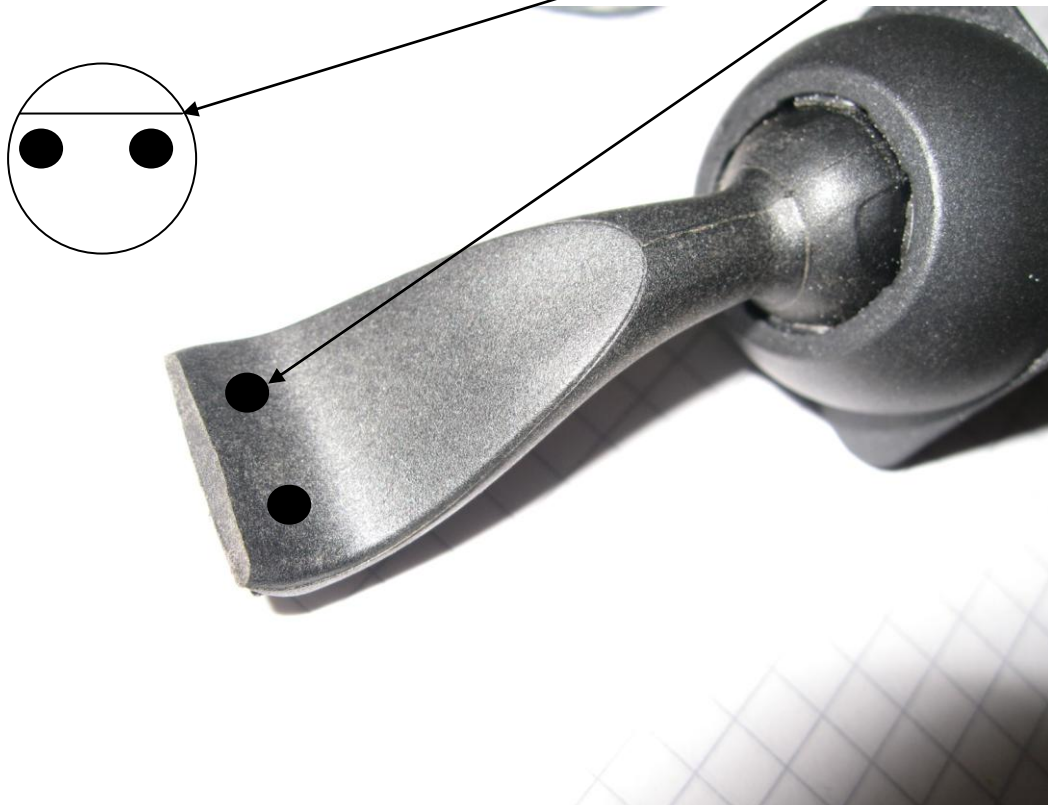
Zuerst wird der Saugnapf vom Halter getrennt (Am besten mit einen Seitenschneider das schwarze Plastik wegschneiden) danach ist nur noch der durchsichtiger Saugnapf am Halter. Man kann ihm danach an diesen Rand Absägen.



So sieht der Halter nach der Säge-Aktion aus:

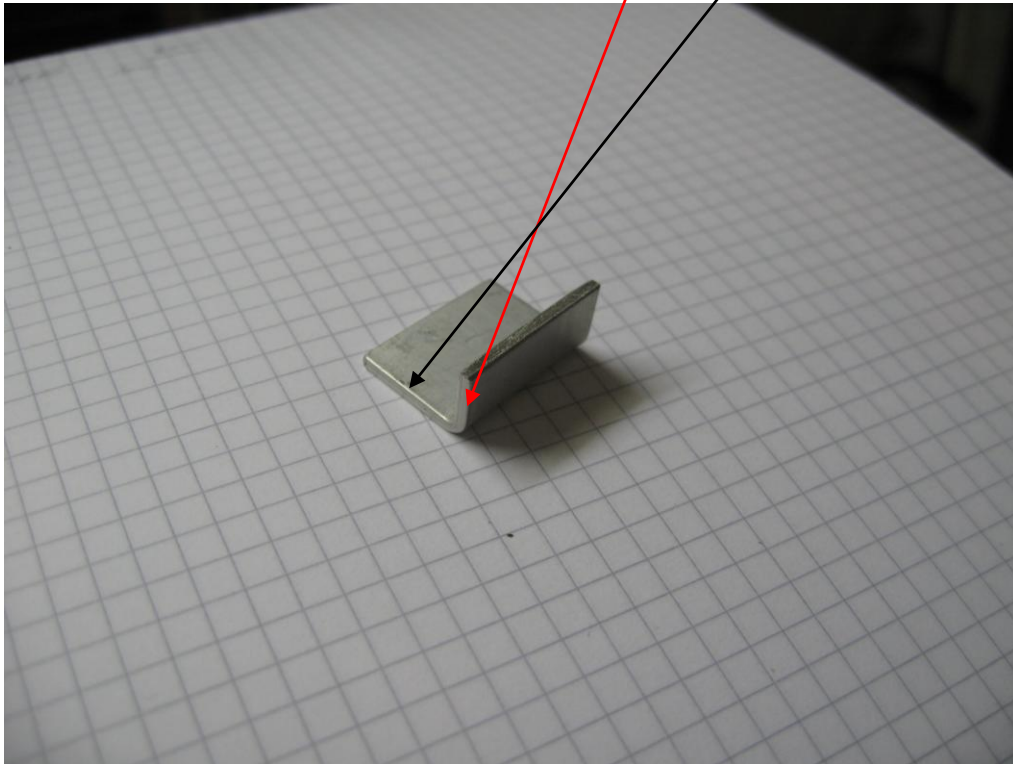


Von der Rundung wird das obere Stück nochmal Abgeschliffen oder gefeilt (achte darauf das hier noch Platz bleibt für 2 Löcher, 3 mm ) also nicht Halb wegschleifen sondern so „10 vor 2!“

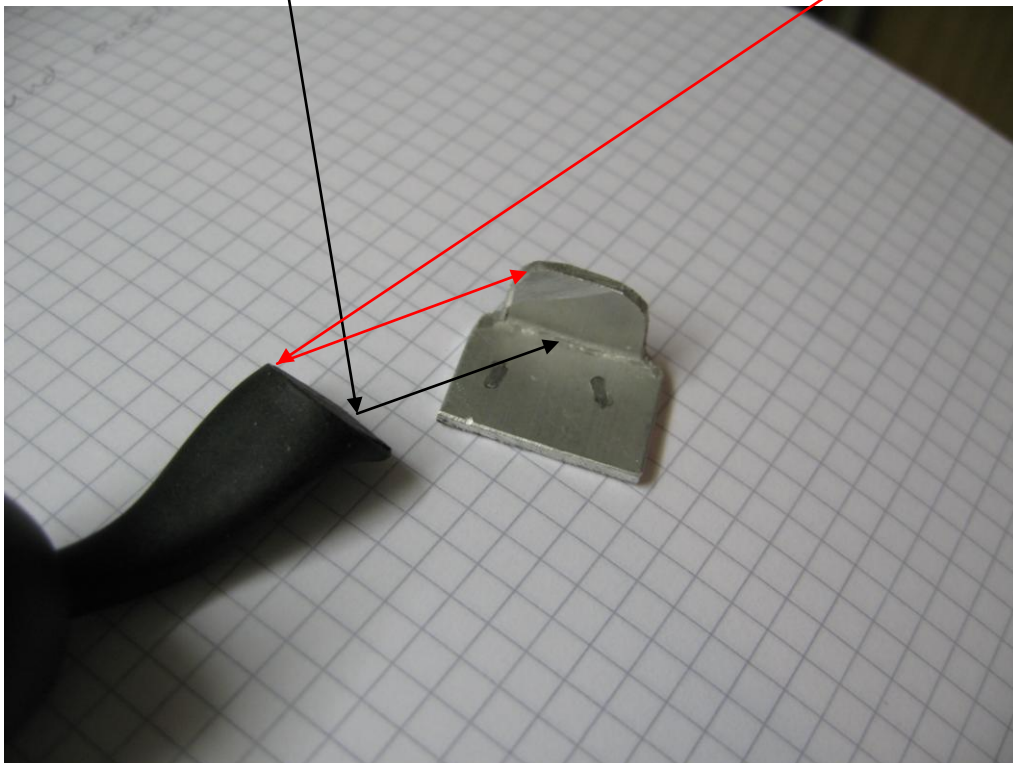


Den Halter legen wir erstmal beiseite und widmen uns den Alu- BÜgel.

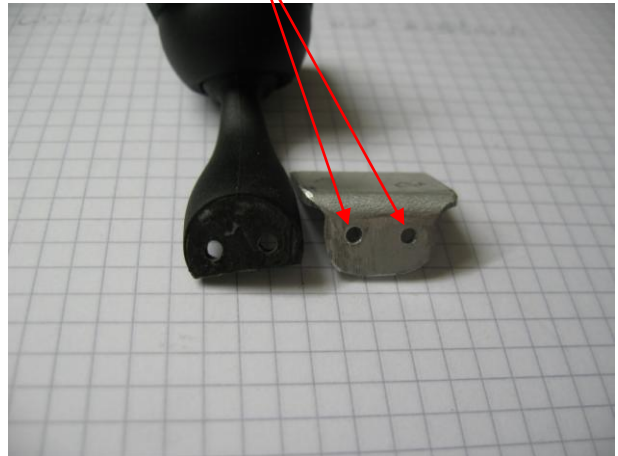
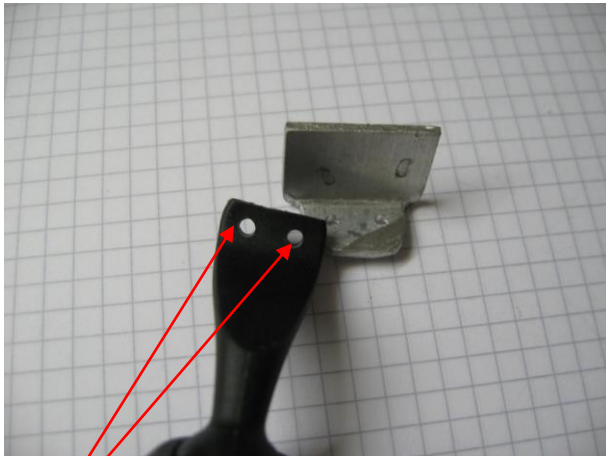
Ich habe mir ein Stück Alu „25 mm Breit“ (2mm dick) auf 35 mm abgesägt und dann im Schraubstock um 90 Grad gewinkelt. Durch die Biegung hat man ungefähr 10mm x 20mm Überich.



Der Halter wird mit der abgeschliffenen Seite auf die 20mm Fläche gehalten und die Rundung vom Halter wird angezeichnet und anschließend weggeschliffen/gefeilt



Anschließend werden durch den Halter und den Alu-Bügel gleichzeitig 2 Löcher gebohrt 2,5mm :



Die Löcher im Alu-Bügel werden mit ein Gewindeschneider M3 „Nachbehandelt“, und die Löcher im Halter werden auf 3mm Aufgebohrt.



(als Alternative kann man auch 3mm durch alles Bohren und dann schraube mit Mutter verwenden. Nur sieht man am Ende diese Muttern. Mit der Gewinde im Winkel geschnittene Lösung sieht es einfach edler aus ☺)

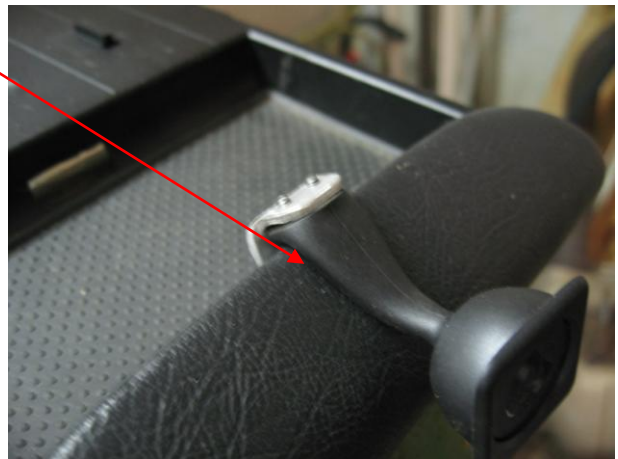
Nachdem man die Löcher im Halter auf 3mm aufgebohrt hat, werden sie nochmal mit einen „Senker“ oder auch einfach einen 6mm Bohrer nachbehandelt damit die Schrauben im Plastik versenkt werden und somit keine Beschädigungen an der Klappe vom Brillenfach entstehen.



Jetzt erst wird der Alu-Bügel nochmal im Schraubstock „nachgebogen“ um die 7mm werden eingespannt, und der Bügel wird um 45 Grad gekantet.



Bevor der Bügel dann Lackiert wird, wird als Test das ganze mal zusammengeschaubt und an der Ablage getestet. Man sieht das die Rundung vom Halter schön auf die Klappe ruht.

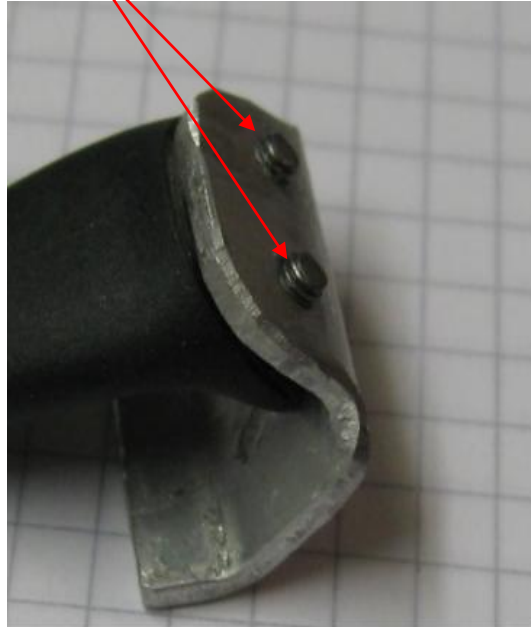


Der Bügel wird wieder abgeschraubt und mit einer Sprühdose Schwarz lackiert:



Das Ganze wieder zusammengesraubt und die Schrauben eventuell mit „Loctite“ (Schraubenfest) noch behandelt damit sie sich nicht mehr lösen.

Die Schrauben-enden, die an der Oberseite ausstehen werden noch weggefeilt/Geschliffen und die Oberseite wird nochmal nachlackiert.



Das Ganze sieht dann ungefähr so aus:



Im Fahrzeug:





So sieht's von draußen aus, Die Klappe geht noch zu. Und eins Von Innen!



In 10 Sek. Hat man den Bügel abgenommen und das Kabel zurück im Ablagefach gestaut. Viel Spaß beim Nachbauen.