

## Arbeitsanleitung Handschuhkasten Ein-/Ausbau

Benötigtes Werkzeug: Torx T20 und kleinerer Schraubendreher

Schritt 1: Zierleiste entfernen. Dazu mit einem flachen Schraubendreher von unten an den beiden Aussparungen in die Zierleiste stechen und die Halterung in Richtung Windschutzscheibe drücken.

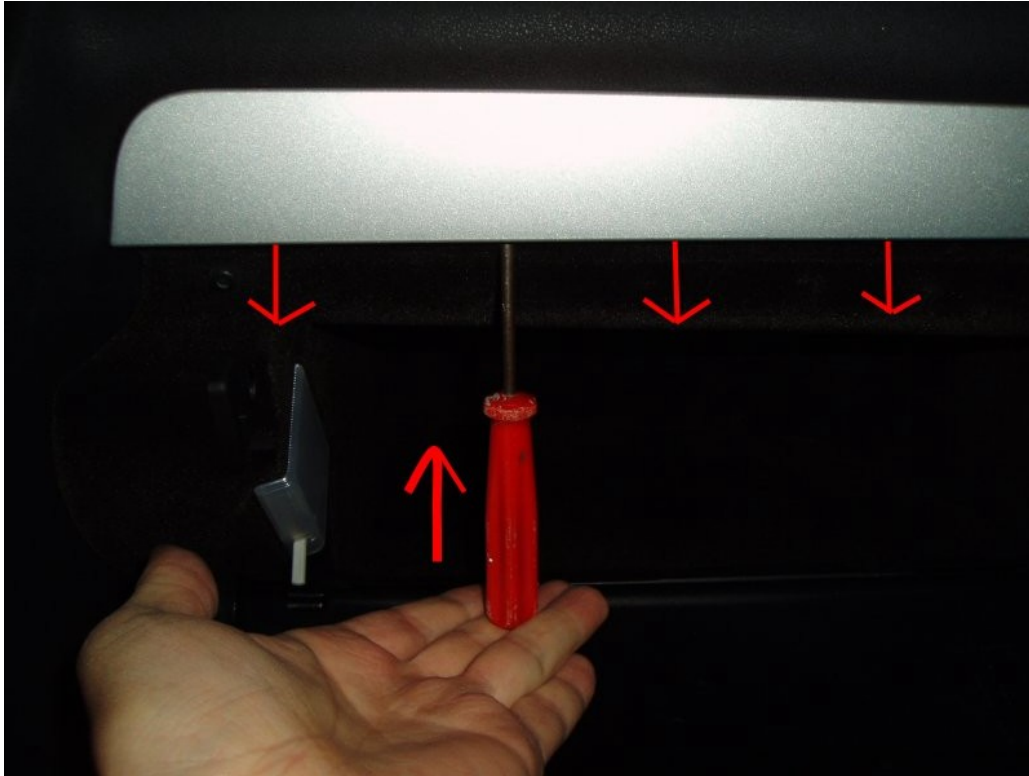


Bild 1

Die Zierleiste lässt sich anschließend nach unten wegschieben.

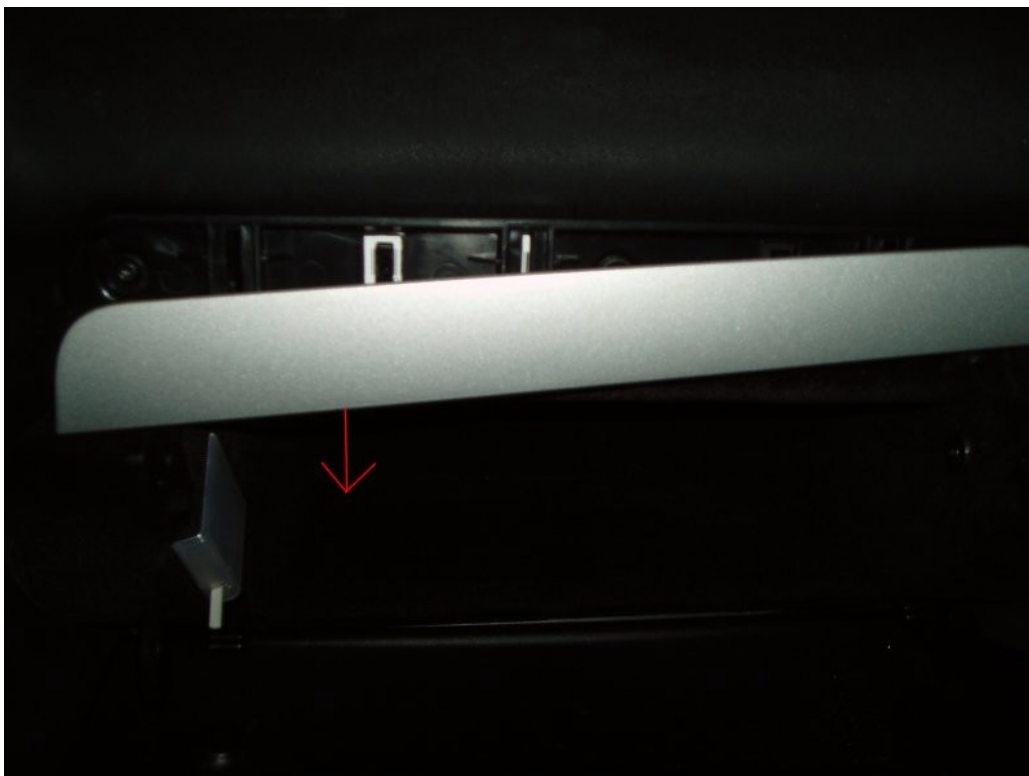


Bild 2

Schritt 2: obere Schrauben am Handschuhfach lösen: unter der Zierleiste befinden sich drei Torx

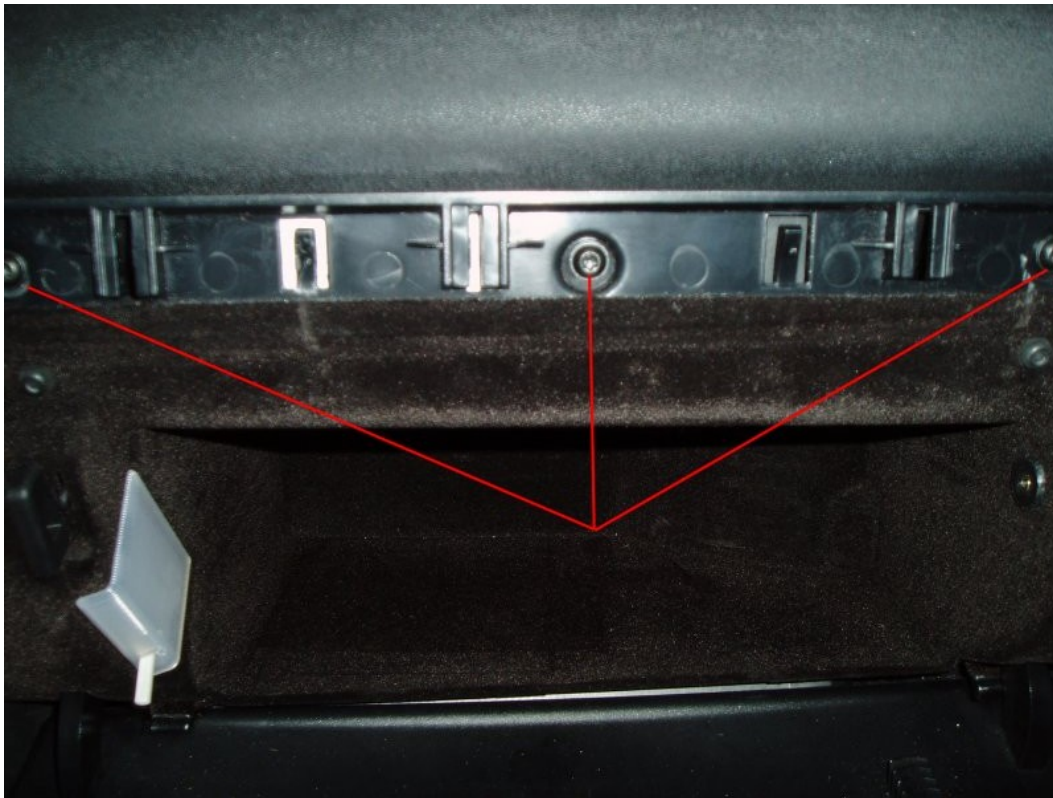


Bild 3

Schritt 3: Verkleidung unter dem Handschuhfach lösen: links am Mittelunnel mit der Hand ausklippen



Bild 4

Anschließend drei Torx der Verkleidung unter dem Handschuhfach lösen:

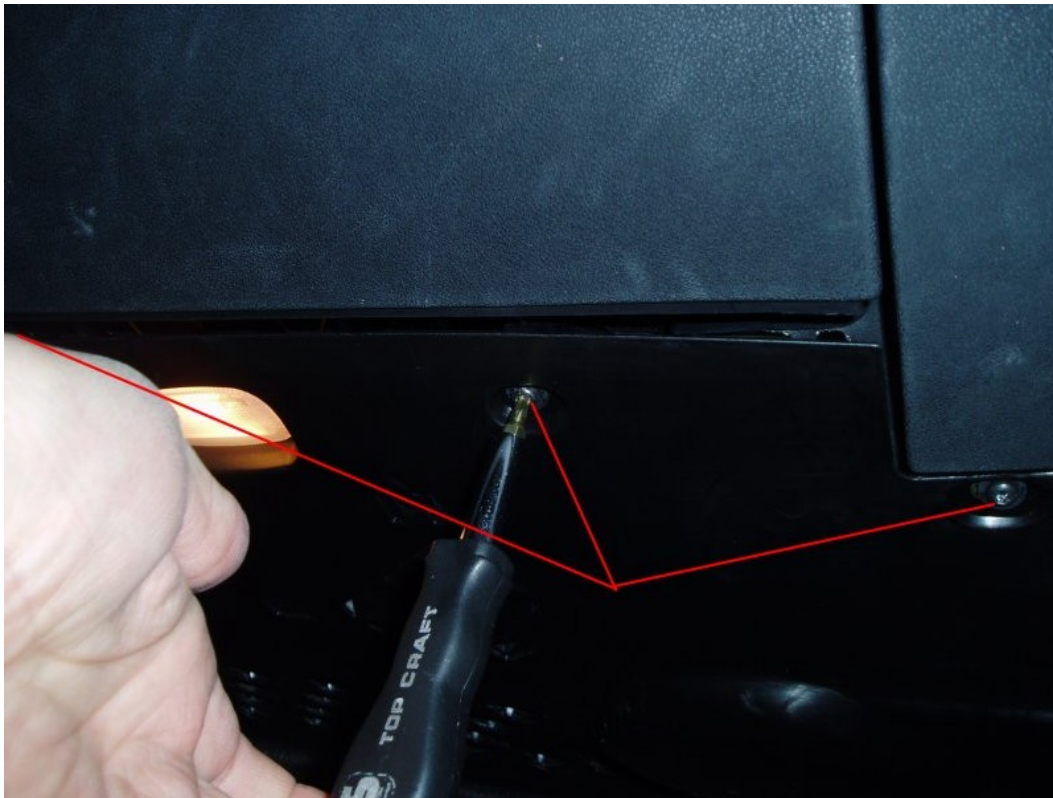


Bild 5

Verkleidung dann in Richtung Fußraum ziehen

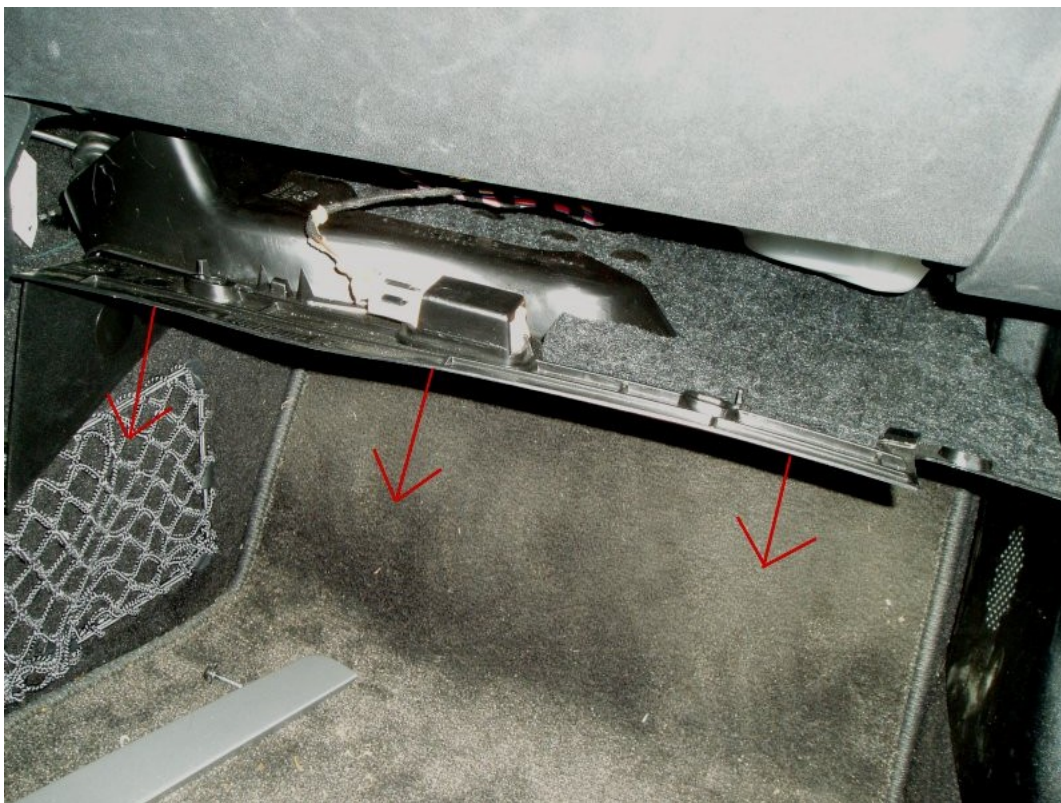


Bild 6

Schritt 4: untere Schrauben am Handschuhfach lösen: 2 Schrauben (ganz rechts und ganz links)



Bild 7

Schritt 5: Handschuh rausziehen



Bild 8

Schritt 6: ZV-Schalter ausbauen. Dazu erst Verschlusschieber ausklippen, dann den Schalter am Handschuhfachchassis ausklippen, anschließend Stecker mit Schraubendreher entriegeln und abziehen.

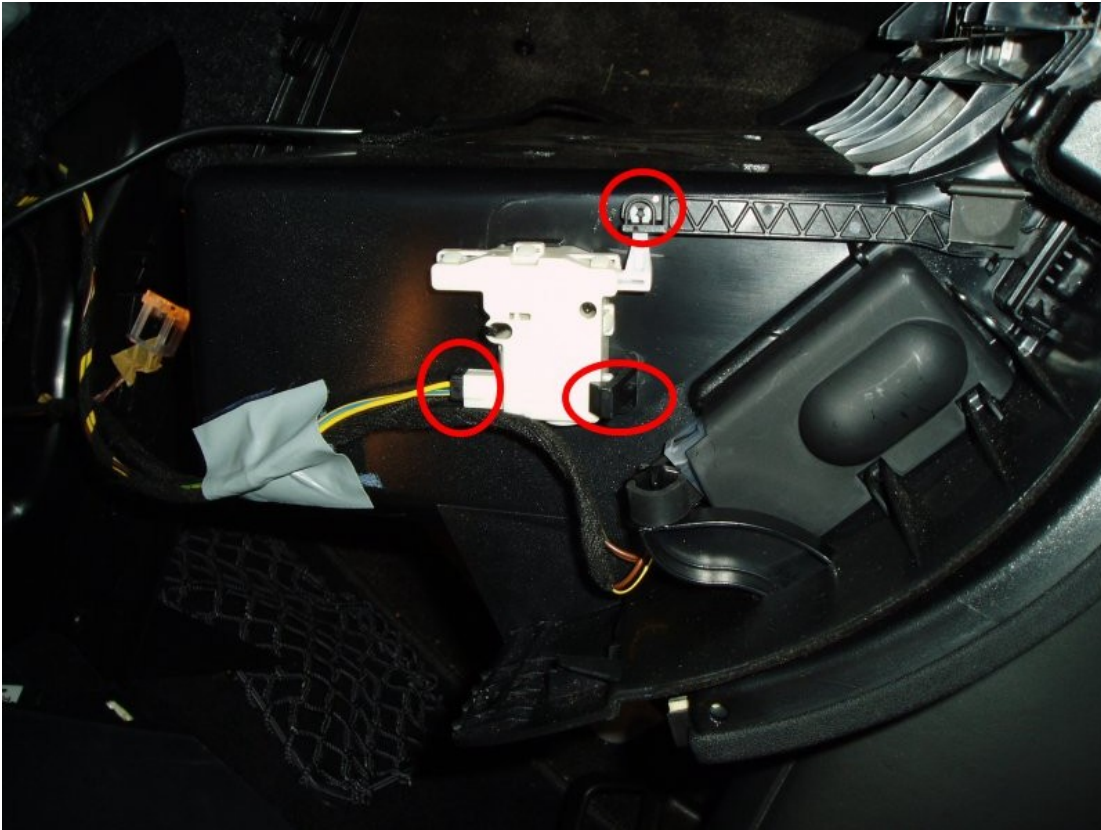


Bild 9

Schritt 7: Stecker für Beleuchtung ausrasten und abziehen



Bild 10

Schritt 8: Audiobuchse (falls vorhanden) ausbauen. Inneren Klemmring mit Schraubendreher an einem Zacken nach links abklippen (sitzt ziemlich fest).

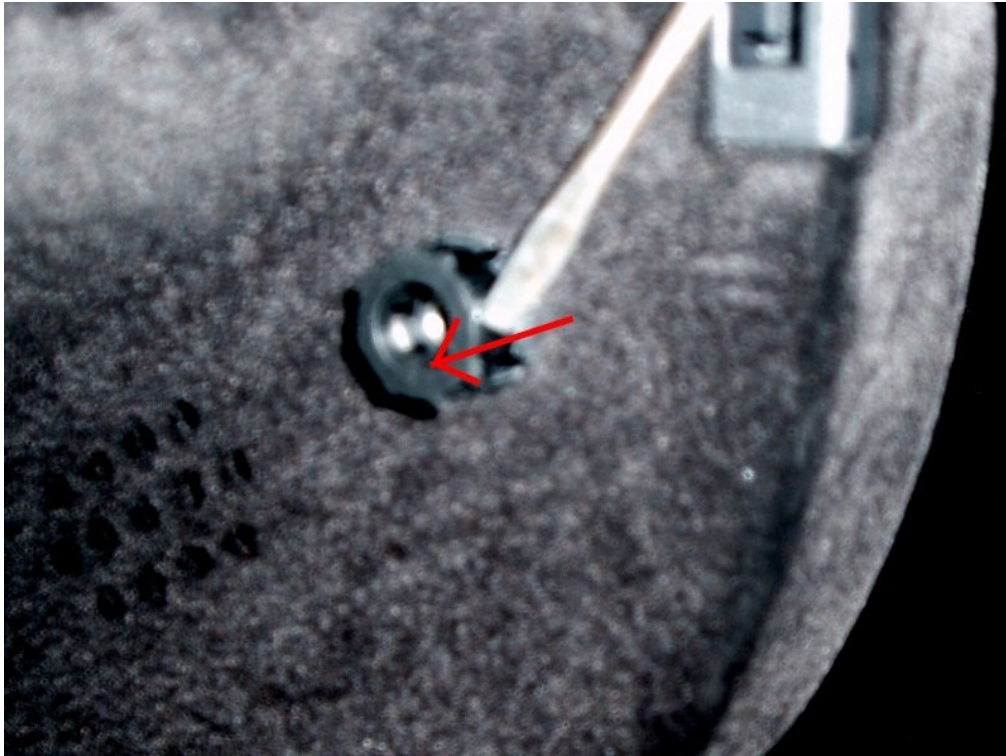


Bild 11

Audiobuchse anschließend nach außen (rechts) durchschieben. Beim Einbau darauf achten, dass der innere Klemmring genau passend in die Führung geschoben wird (nur falls er komplett entfernt wurde), es gibt nur eine Stellung, in der er passt.



Bild 12

Audiokabel aus Klettverschluss lösen. Fertig!

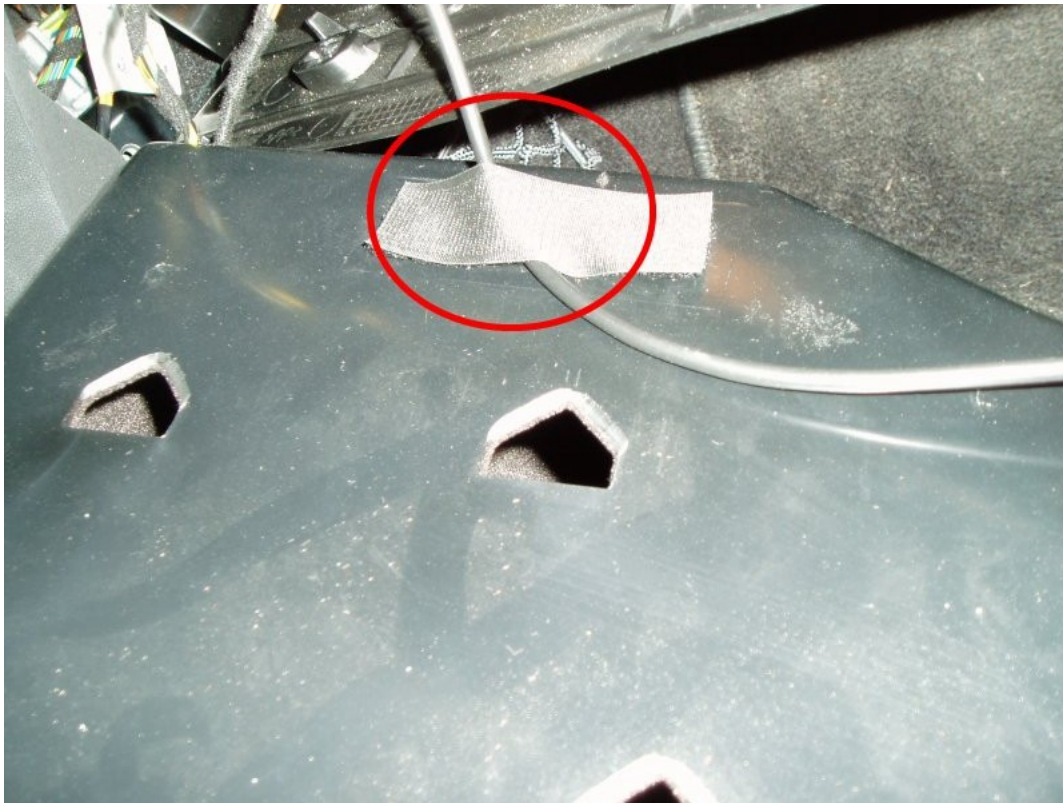


Bild 13

Autor: Guido (SLK171)  
Version: 1.1  
Datum: 03.03.2009

Weitere Hinweise: es gibt mindestens zwei verschiedene Ausführung des ZV-Schalters, die nicht kompatibel sind. Unterschiede: ältere Version (schwarzer Schalter) hat drei 3-polige Leitung, die neuere Version (weißer Schalter) eine 2-polige Leitung.

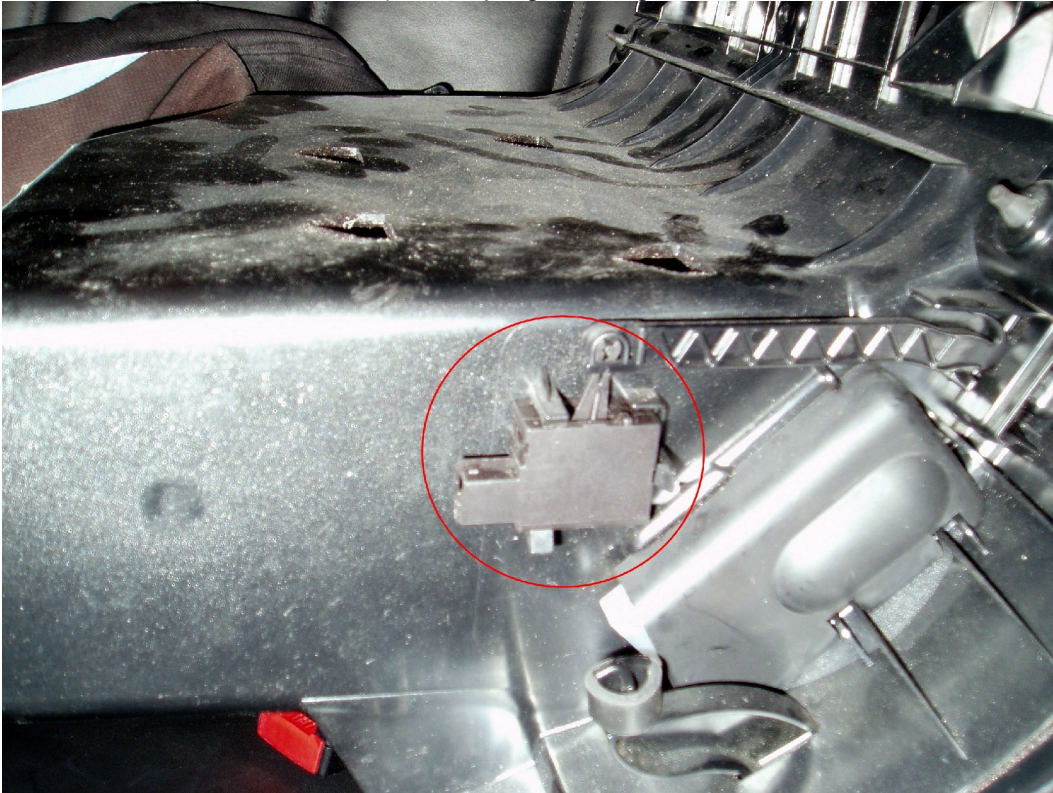


Bild 14



Bild 15

Teilenummern (+Farbcode):

A 171 680 0087 Alte Oberfläche, Version mit schwarzem Schalter und 3-poliger Leitung ab 2003

A 171 680 5187 Alte Oberfläche, Version mit weißem Schalter und 2-poliger Leitung ab 2005 (?)

A 171 680 4787 Neue Oberfläche, Version mit weißem Schalter und 2-poliger Leitung ab 01.2006



This document was created with Win2PDF available at <http://www.win2pdf.com>.  
The unregistered version of Win2PDF is for evaluation or non-commercial use only.  
This page will not be added after purchasing Win2PDF.