

- Stand 01.08.2007 -

Anleitung zum Wechseln des Kraftstofffilters MB SLK 320 (R170) Model V6 von Mittmann M.

Ca. alle 40000km (zum Assyst A) ist der Kraftstofffilter zu wechseln.

Ich empfehle hier dringendst eine Schutzbrille und 3 Schlauchklemmen!

Weil auf den Schläuchen ein leichter Druck drauf ist, da der Filter unter dem Tank sitzt, tritt beim wechseln des Kraftstofffilters ein wenig Benzin aus.

Leider unvermeidlich!

Ersatzteil:

- Original MB (A002 477 30 01) 91,98€
- Alternativ MANN-FILTER MUH/WK 720 77,35€(siehe Bild)
- Gegebenenfalls neue Schlauchschellen 3x ca. 5-15mm (brauchte ich aber bei mir nicht)

Werkzeug:

- 3x Schlauchklemmen (siehe Bild)
- 3x Verschluss (siehe Bild)
- Kleine Ratsche + Verlängerung
- Nuss 10 - 8 - 5,5
- Kreuzschraubendreher
- Schutzbrille

Arbeitszeit: Ca. 30min

Schlauchklemme



Filter



Verschluss

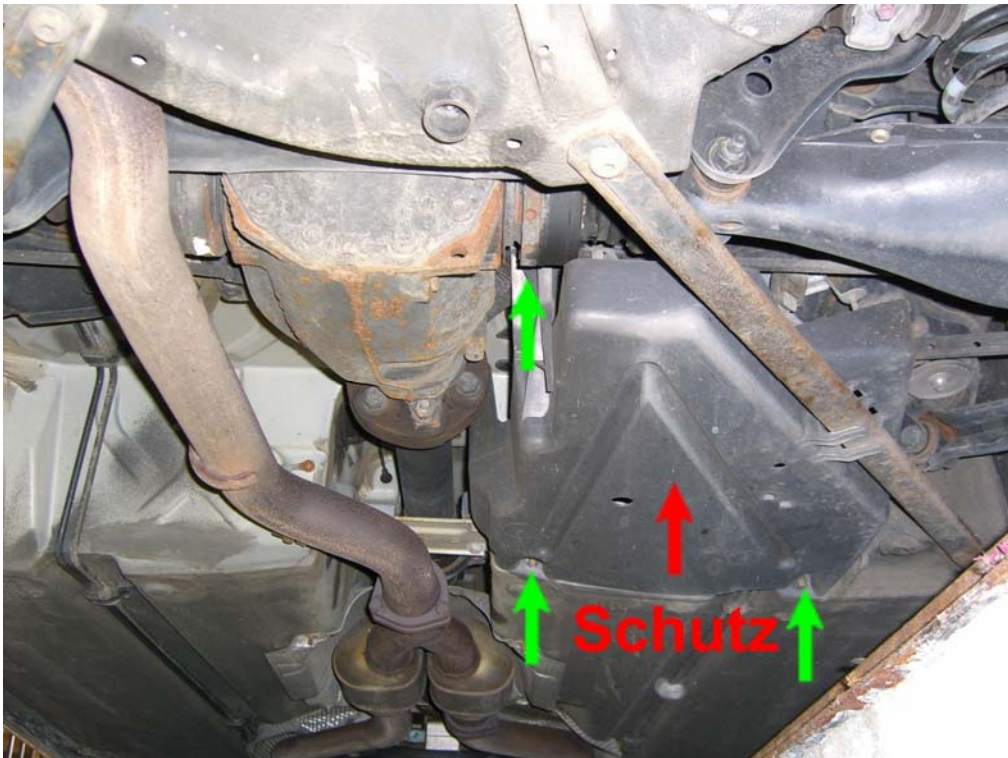
(Sollten am neuen Filter drauf sein)



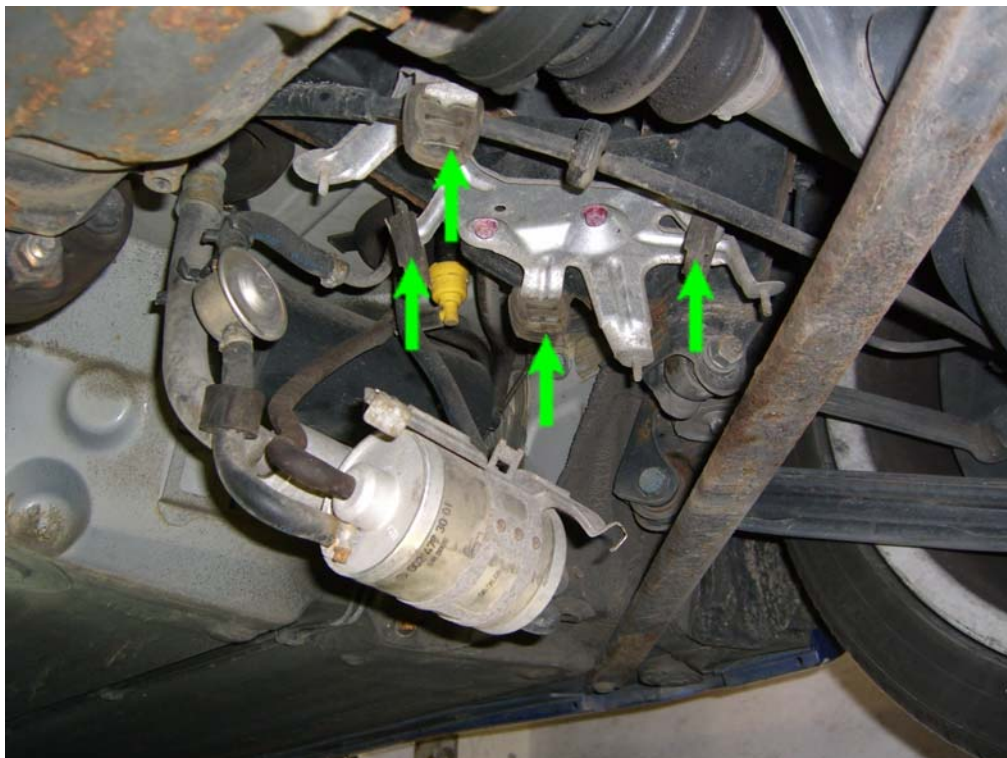
So, und noch eins vorab damit ich keine Probleme bekomme ...

Austausch auf eigene Gefahr!
Benzin/Dämpfe treten aus, daher sind Sicherheitsmaßnahmen zu treffen!
Übernehmen keinerlei Richtigkeit und Haftung für diese Anleitung.
Sie wurde nach bestem Wissen und Gewissen erstellt!!!

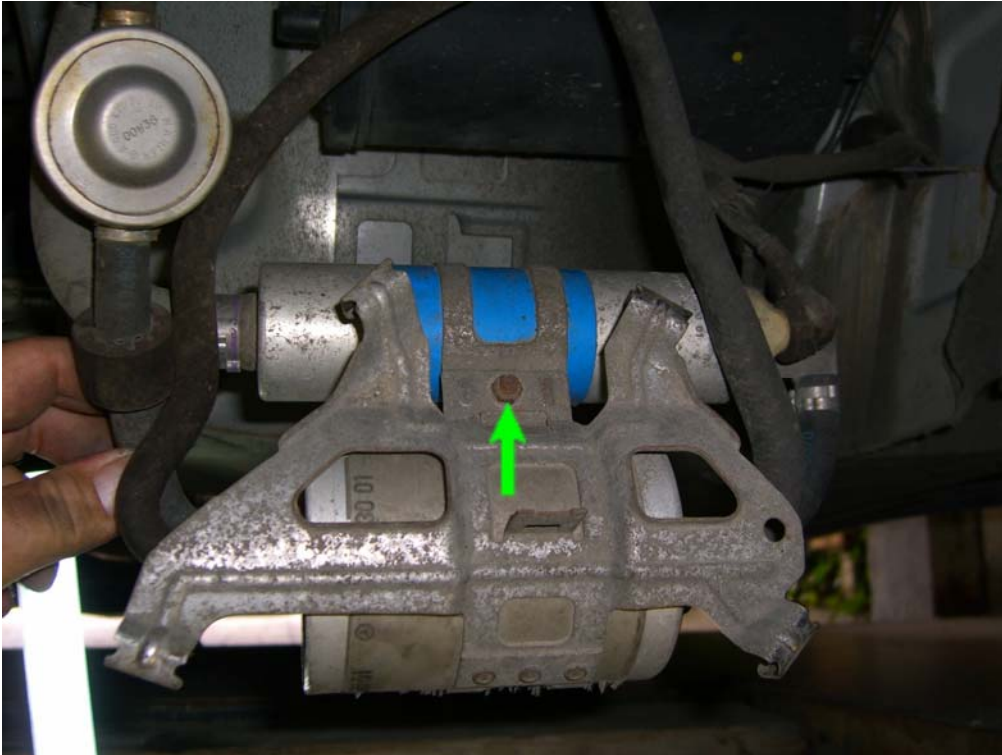
Viel Spaß beim werkeln. 😊



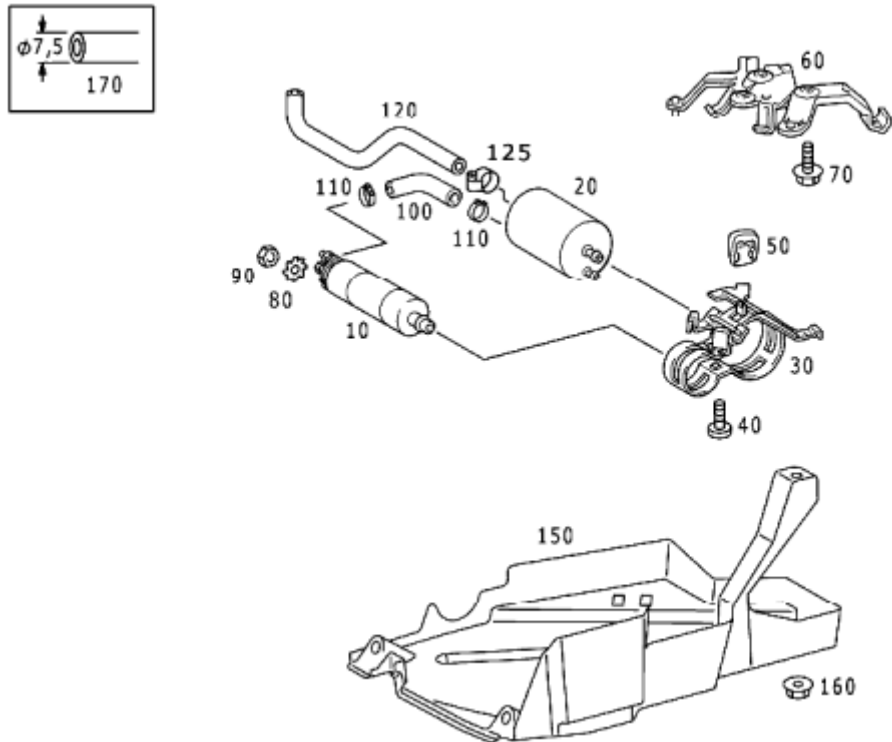
Der Kraftstofffilter befindet sich unter dem Fahrzeug, hinten rechts. Dazu entfernen wir den Schutz, mit den 3 Kunststoffmutter, 10er Nuss.



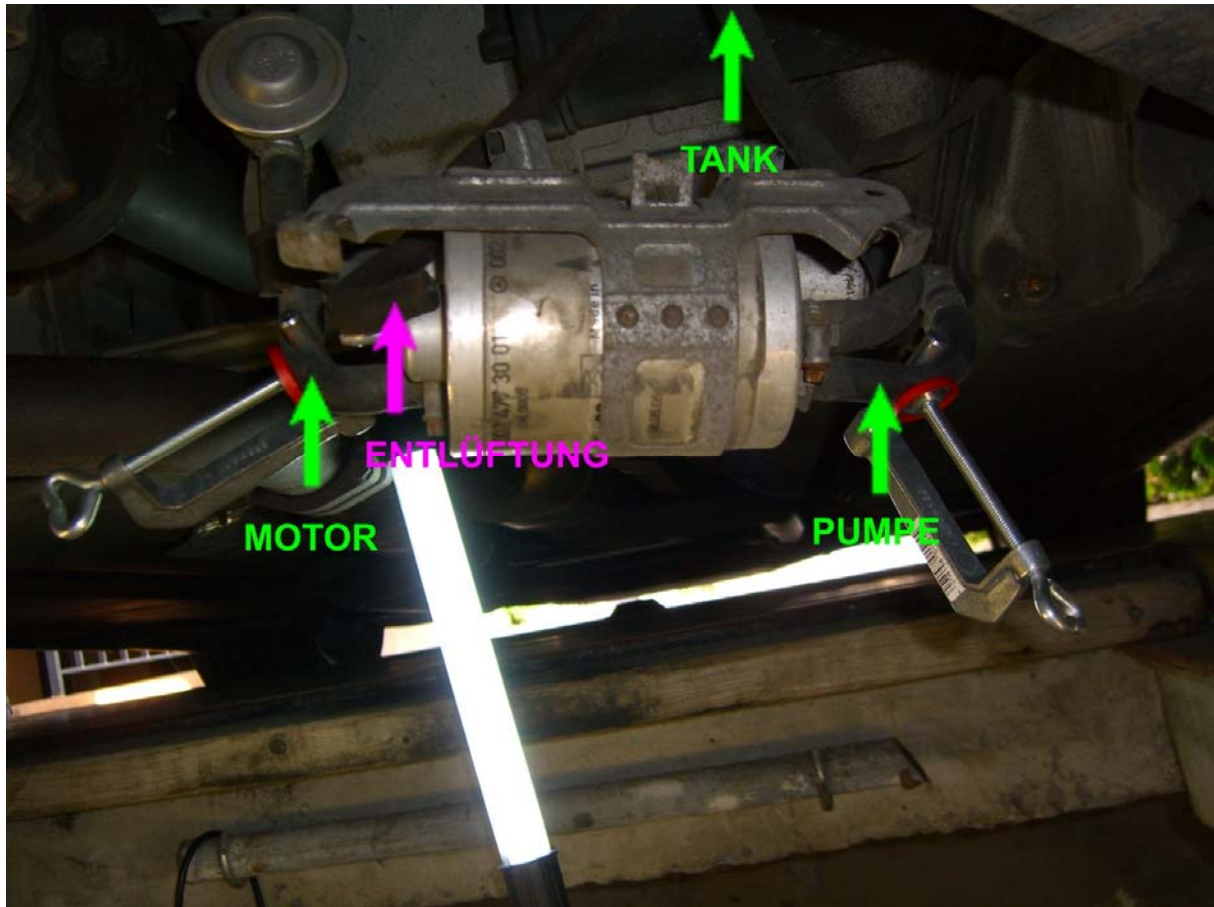
Benzinpumpe und Kraftstofffilter befinden sich auf einer Halterung an 4 Gummilagern, die auszuhängen ist.



Da die Kreuzschraube schon ein bisschen verrostet ist,
lockern wir die Mutter auf der Rückseite mit einer 8er Nuss.
Nur soweit, das sich der Filter bewegen lässt.
Gegebenenfalls mit einem Kreuzschraubendreher Gegenhalten.



MB-Teilezeichnung



3x Schläuche Abklemmen.

Schlauch kann abgezogen werden, kein Benzinaustritt.

1. Nach abklemmen der Schläuche, lösen wir die Schlauchschellen mit der 5,5er Nuss.
2. Beim abziehen der 3 Schläuche, tritt ein wenig Benzin aus!

ACHTUNG!

**Da ein leichter Druck auf den Leitungen ist,
kann es zum versprühen von Benzin kommen, beim abziehen der Schläuche!
Also Schutzbrille aufsetzen!**

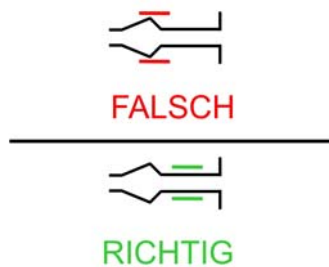
3. Gleich nach dem Abziehen der Schläuche, die Verschlüsse vom neuen Filter auf die Anschlüsse des alten Filters drauf stecken, damit so wenig wie möglich Benzin aus dem Filter austritt.

Verschlüsse vom neuen Filter





4. Den alten Filter raus ziehen und neuen rein.
Flussrichtung und Position des Filters, ist ebenfalls zu beachten!
5. **Schläuche über den ganzen Anschluss schieben!**
6. Die Schlauchschellen auf richtige Position bringen und verschrauben. (Siehe Bild)



7. 3x Schlauchklemmen entfernen.
8. Halterung mit 8er Nuss und Kreuzschraubendreher wieder festziehen.
9. Am Schluss dass Ganze wieder in die Gummilager einhängen und Schutz anschrauben.

**Ein Entlüften ist nicht notwendig, geht automatisch beim anlassen vom Motor.
Ein erster verzögerter Start ist normal.**

Fertig, Viel Spaß.