

Ich habe noch eine kleine „Verteilerplatine“ gebaut. Hier können dann die Verschiedenen Kabel der gewünschten Lampen abgegriffen werden.
Es ist auch einfacher direkt die Dioden in das Kabel einzulöten.

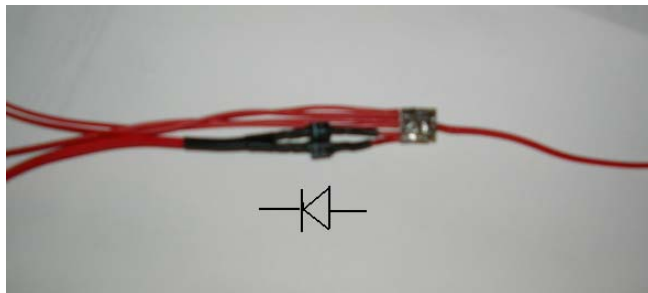
In der Anleitung beschrieben ist die Verkabelung von den 2 Nebelscheinwerfern, Standlicht und den Schlussleuchten.

Zur Berechnung, welche Version man von dem Modul braucht, eine kleine Hilfe:

Standlicht vorne 4A
Schlusslicht hinten 4A
Nebelscheinwerfer 9A
Blinker 6A
Hauptscheinwerfer 9A

$9A+4A+4A= 15A$ Belastung

Hier die kleine Platine mit der Verzweigung. Die Dioden müssen zur kleinen Platine hin sperren.



Die Kabelfarben des Moduls und seine Funktion (ggf. mit der Anleitung vergleichen):

Rot (dickes Kabel)	12 V Dauerstrom (Klemme 30)
Schwarz (dickes Kabel)	Geschaltetes +12V vom Modul kommend
Orange	Masse
Braun	Triggerimpuls
Gelb	Zündung (Klemme 15)

Nun zur Montage:

Batterie abklemmen

Die Verkleidung des Sicherungskastens am Armaturenbrett mit einer Münze öffnen



Die linke Luftdusche demontieren. Dafür die Lüftung nach oben drehen und die Schraube entfernen



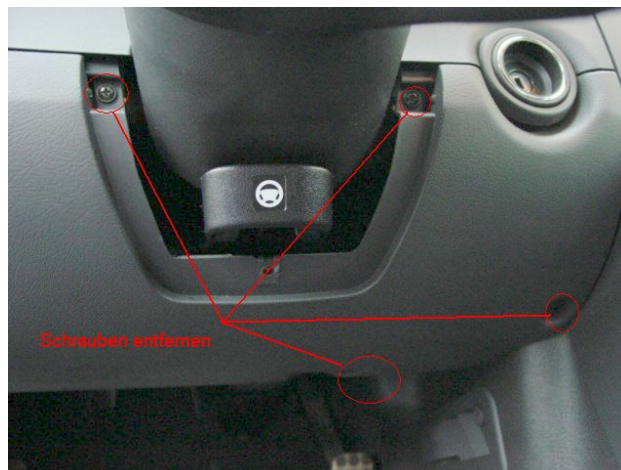
Luftdusche kann dann nach vorne rausgezogen werden



Danach die Schraube der kleinen Verkleidung unterhalb des Lenkrads entfernen



Die nun sichtbaren Schrauben, sowie die gekennzeichneten Schrauben entfernen



Die Schraube im Sicherungsbereich entfernen



Die kleine Abdeckung an der Seitenverkleidung im Fahrerfußraum entfernen und die dahinter liegende Torx oder Kreuzschlitzschraube entfernen



Dichtung etwas abziehen und die Seitenabdeckung entnehmen (Ich habe noch die Fußleiste abgenommen, dann geht es etwas einfacher)



Nun kann die ganze untere Abdeckung nach unten gezogen werden



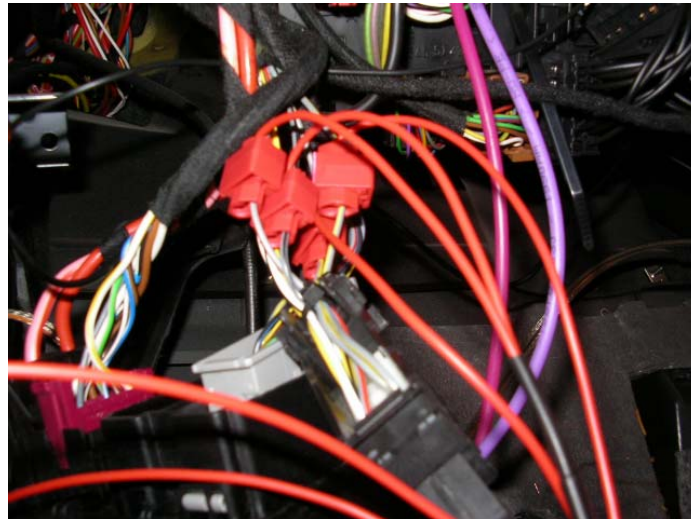
Die 3 Schrauben des Lichtschalters lösen (2 vorne, eine von unten), dann kommt man besser an die Stecker.



Den Verteiler an die Lampen anklemmen.

Die mit den Dioden versehenen Leitungen für Standlicht/Abblendlicht/Schlusslicht/Blinker nutzen, da sonst die Nebelscheinwerfer beim Einschalten des Fahrlichtes, oder beim blinken mit leuchten.

Zum einfacheren Anschluss kann man die Stecker lösen.



Stecker A (grau)

Grau/Schwarz
Grau/Rot
Grau/Violett
Grau/Orange

Rücklicht links
Rücklicht rechts
Kennzeichenleuchte links
Kennzeichenleuchte rechts

Stecker B (schwarz)

Gelb/Schwarz
Gelb
Grau/Schwarz
Grau/Rot
Grau/Gelb
Grau/Gelb

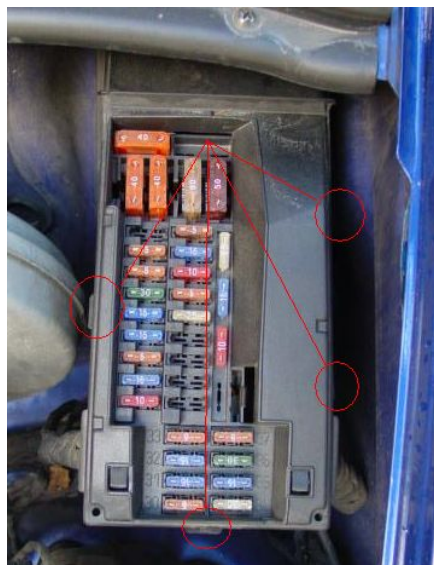
Abblendlicht links
Abblendlicht rechts
Standlicht links
Standlicht rechts
Nebelscheinwerfer links
Nebelscheinwerfer rechts

Nun den Sicherungskasten öffnen und am schwarz/gelben Kabel des Blinkrelais den Triggerimpuls abgreifen.

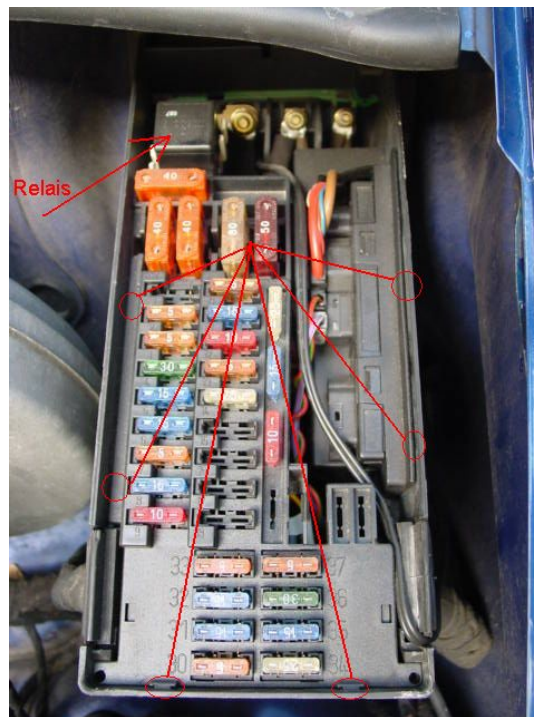
Sicherungskasten öffnen



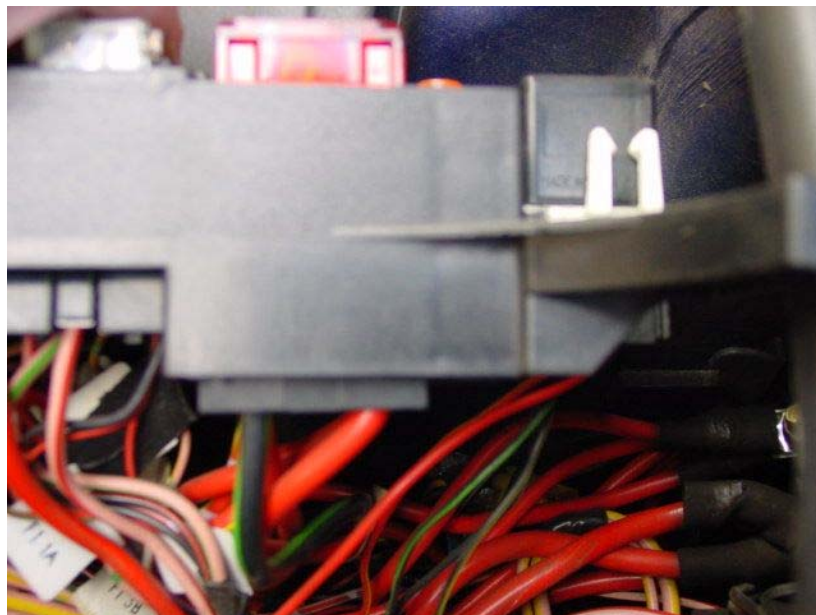
Die Clipse der Abdeckung zur Seite ziehen und die Abdeckung abnehmen



Den Sicherungskasteneinsatz entnehmen. Der ist eingeklipst. Man kann ihn einfach mit einem dicken Schraubendreher ausgehebelt werden.



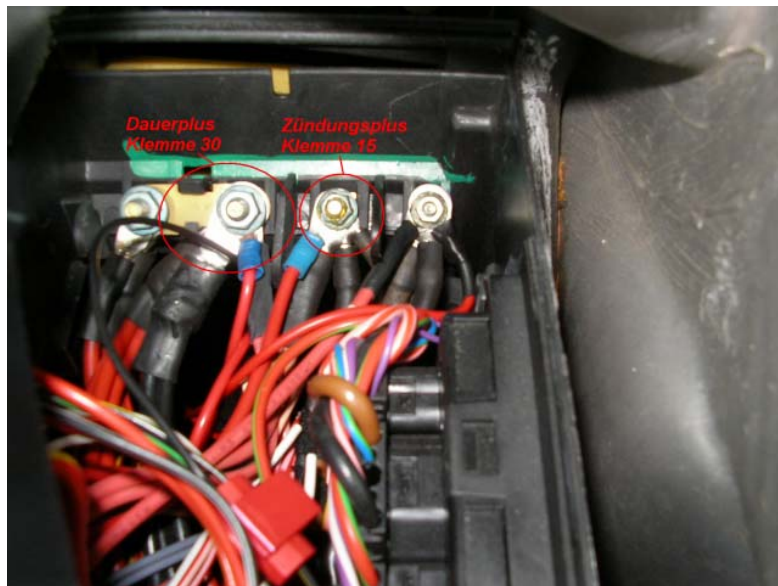
Der geöffnete Sicherungskasten



Ca. 1 Meter Kabel an das schwarz/gelbe Kabel am Relais mit einem Quetschverbinder abgreifen. Das Kabel in den Fußraum ziehen



2 Kabel (jeweils auch ca. 1 Meter) mit Ringöse versehen und an Klemme 30 und Klemme 15 anschließen. Die Kabel auch in den Fußraum ziehen.



Die 3 Kabel mit dem Modul verbinden.



An das Orange Kabel noch 1 Meter Kabel anlöten, mit einer Ringöse versehen und im Fußraum an den Massepunkt anschließen.

Die Ringöse am Massepunkt im Fußraum befestigen



Sollte das Modul mit einem Dämmerungssensor ausgerüstet sein, diesen noch an geeigneter Stelle verbauen. Ich habe ihn unter die Verkleidung der A-Säule geklemmt.

Batterie wieder anschließen und das Modul testen.

Dämmerungsempfindlichkeit und Zeit kann über die zwei Potis mit einem kleinen Schraubendreher eingestellt werden.



Das Modul kann dann mit Klebeband fixiert werden.

Bei der Montage auf die Führungsnasen der Verkleidung achten.